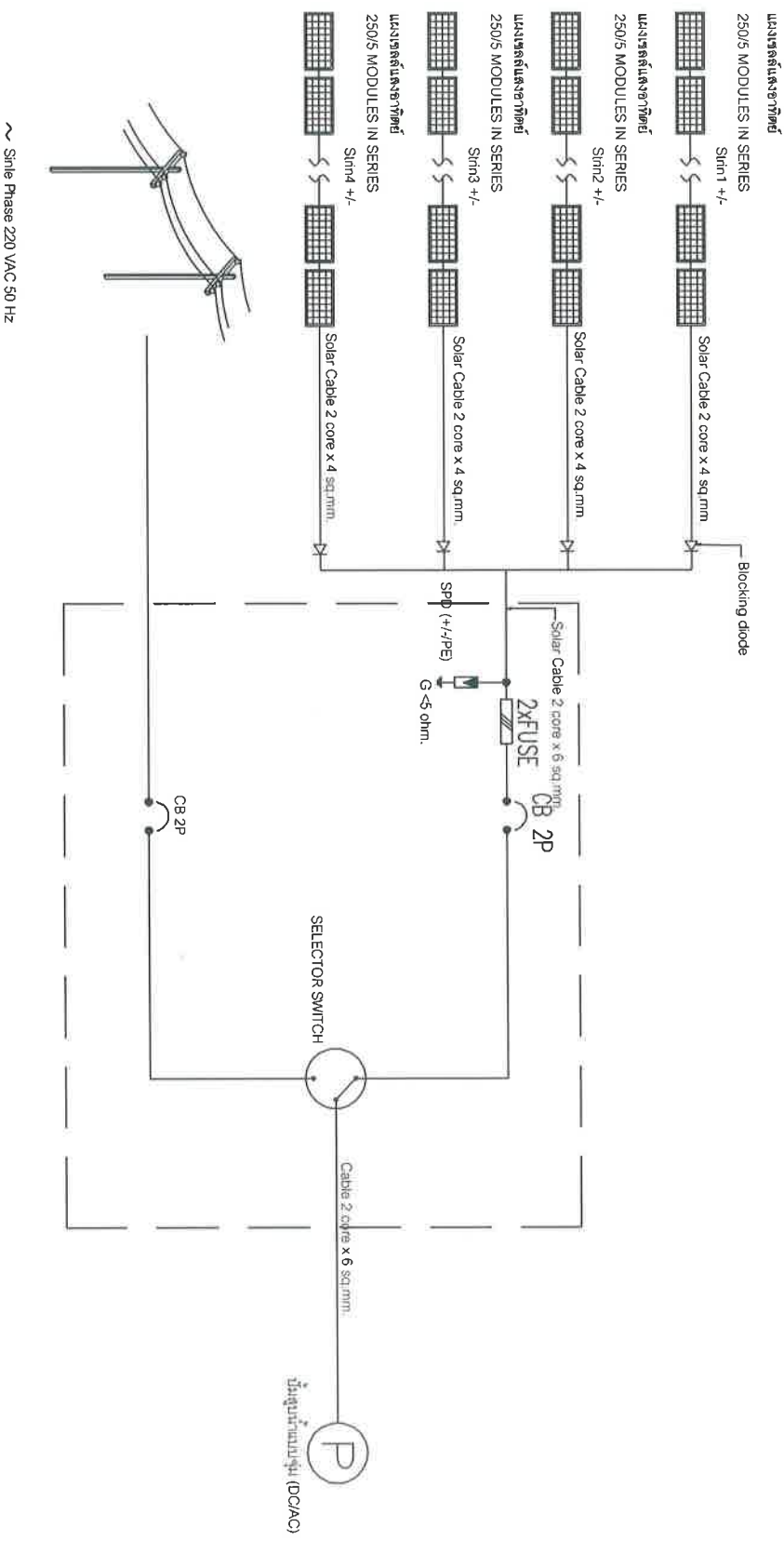


แบบแสดงตัวอย่างภาพรวมระบบสำหรับภาพผลงานแสดงอาคารที่ดี
สำหรับโครงการหมู่บ้าน

มาตรฐาน NTS

โครงการหมู่บ้านพลังงานแสดงอาคารที่ดีด้วยถัง	
แบบแสดงตัวอย่างภาพรวมระบบสำหรับภาพผลงานแสดงอาคารที่ดีสำหรับโครงการหมู่บ้าน	วิศวกรรับทราบ นายสุวิทย์ อ.สุวิทย์ (สุว.11591)
อนุมัติ	วิศวกรผู้จัดทำ นายสุวิทย์ อ.สุวิทย์ (สุว.11591)
แบบแรก	วิศวกรตรวจสอบ นายสุวิทย์ อ.สุวิทย์ (สุว.11591)
แบบครั้งที่ 1	นายสุวิทย์ อ.สุวิทย์ (สุว.11591) กท. 15878



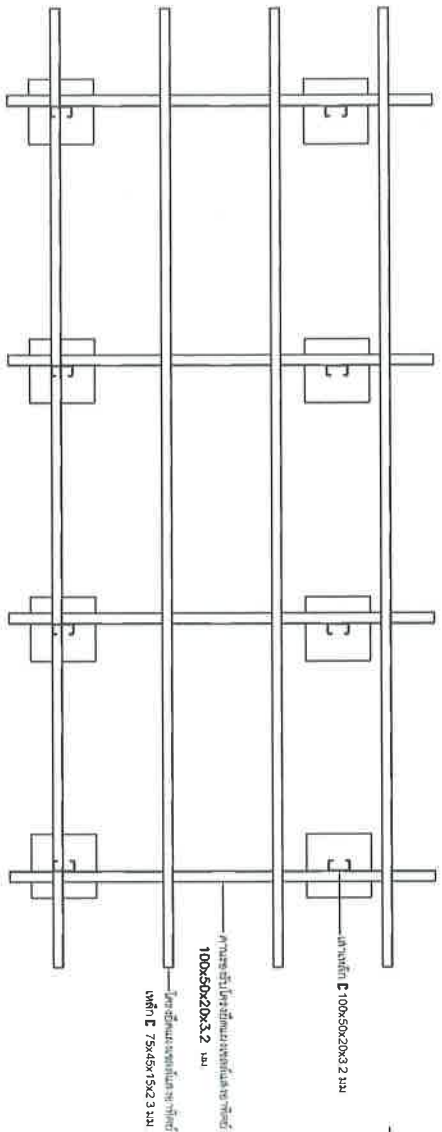
แบบแสดงตัวอย่างต่อระบบไฟฟ้าระบบสูบน้ำพลังงานแสงอาทิตย์ สำหรับระบบประปาหมู่บ้าน
(สำหรับปรับปรุงสูบน้ำ DC/AC)

ขนาดสวน

NTS

โครงการสูบน้ำพลังงานแสงอาทิตย์สูบน้ำ	
แบบแสดงตัวอย่างต่อระบบไฟฟ้าระบบสูบน้ำพลังงานแสงอาทิตย์สำหรับประปาหมู่บ้าน	วิศวกรรับทราบ นายสุทิน จตุกันต์ ๙๕.1.531
อนุมัติ	วิศวกรไฟฟ้า นายอภิชาติ ศรีทองธรรม ๙๗.๓.5381
แบบแรก	วิศวกรช่างกล นายอภิชาติ ศรีทองธรรม ๙๗.๓.5381
แบบแผ่นที่ 3	นายอภิชาติ ศรีทองธรรม ๙๗.๓.5381

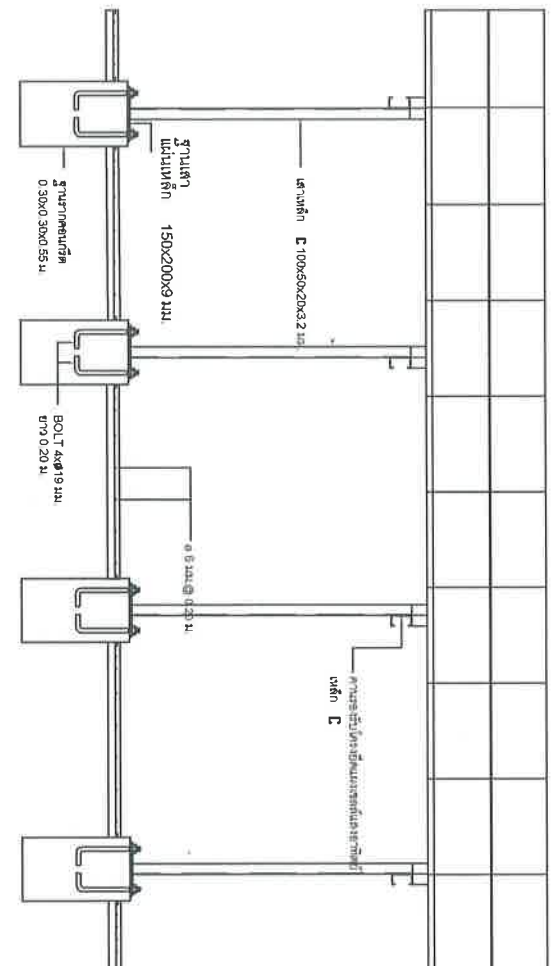
รายละเอียดประกอบแบบ(ขนาดแผงเซลล์ 1 เมตร 2.4 เมตร)



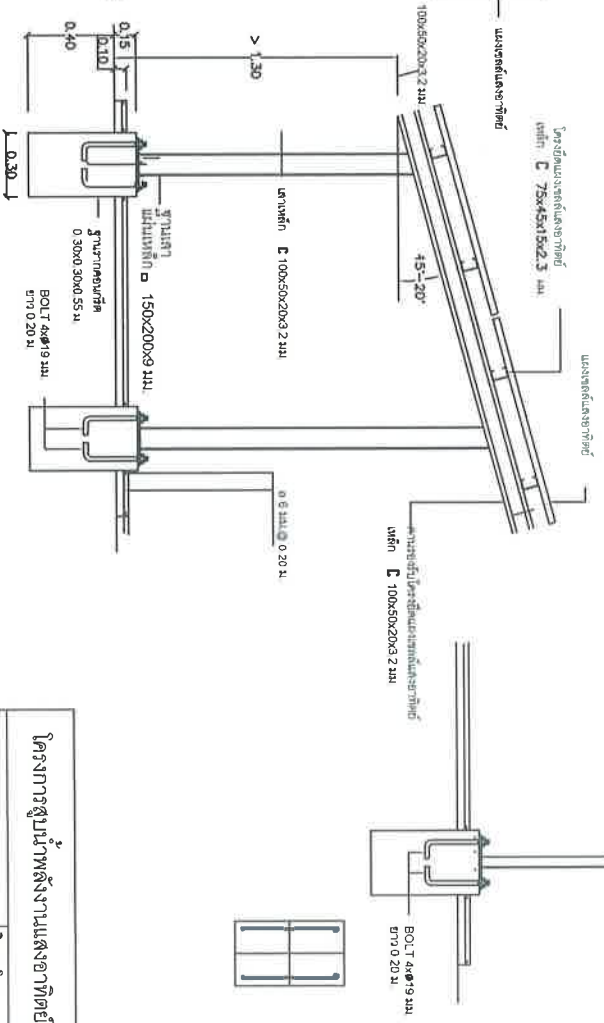
รูปด้านบน การติดตั้งโครงสร้างเหล็กแผงเซลล์แสงอาทิตย์
ขนาดศาลา 1:100

1. คานารองรับ โครงสร้างแผงเซลล์แสงอาทิตย์ยึดติดกับเสาเหล็กที่ขยวม็อค-สกรู ขนาด 9 มม.
2. โครงสร้างแผงเซลล์แสงอาทิตย์ยึดติดกับคานารองรับด้วยน๊อต-สกรู ขนาดที่เหมาะสม
3. เนื้อจากขามาคของแผงเซลล์แสงอาทิตย์ของผู้ผลิตแต่ละรายอาจไม่เท่ากัน ดังนั้นการยึดระยะห่างของโครงสร้างรับ อย่างน้อย 2 ชั้น เพื่อความมั่นคงจึงคว้อย่างในแบบ
4. ระยะห่างระหว่างเสารองรับ โครงสร้างแผงเซลล์แสงอาทิตย์ สามารถปรับได้ตามความเหมาะสม

* หมายเหตุ : ระยะ โครงสร้าง ขึ้นอยู่กับขนาดแผงเซลล์แสงอาทิตย์

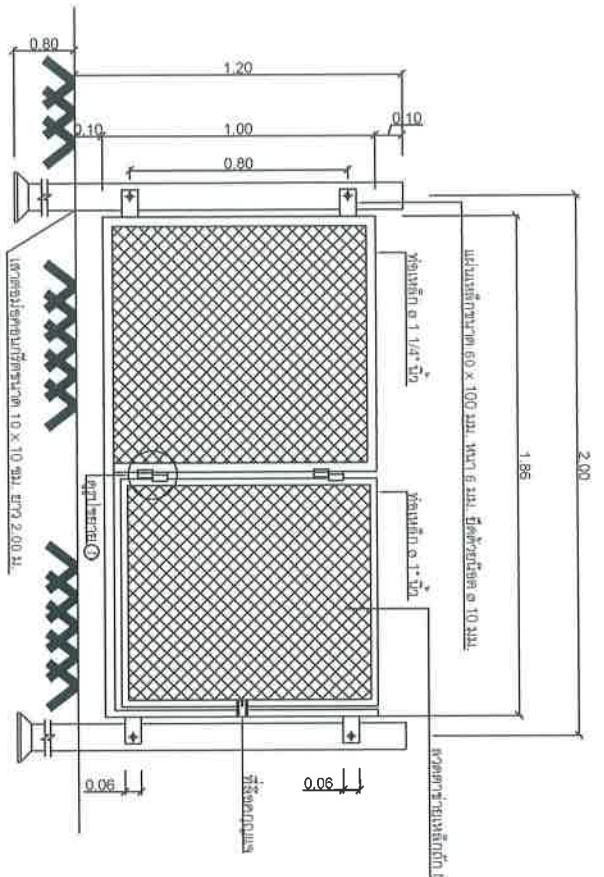


รูปด้านหน้า แบบโครงสร้างรองรับแผงเซลล์แสงอาทิตย์
ขนาดศาลา 1:100

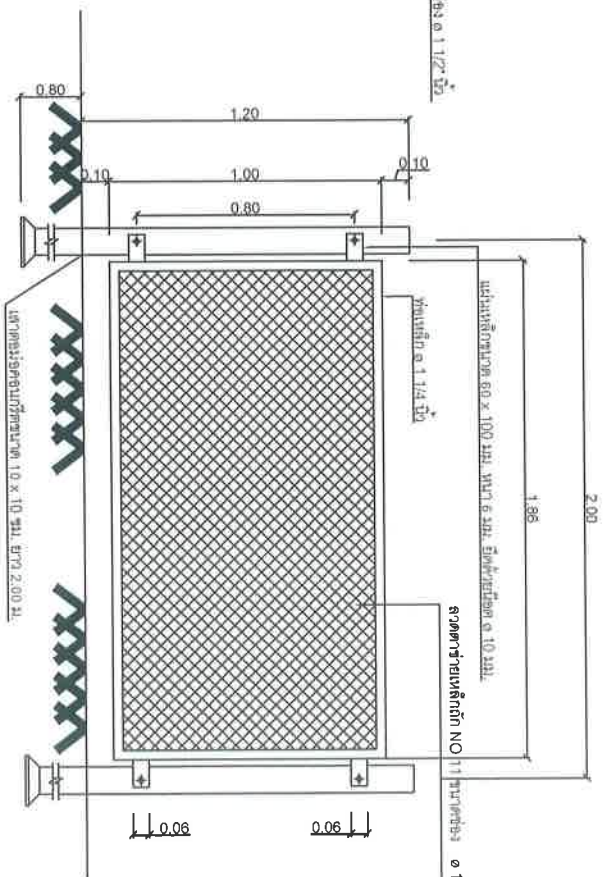


รูปด้านข้าง แบบโครงสร้างรองรับแผงเซลล์แสงอาทิตย์
ขนาดศาลา 1:100

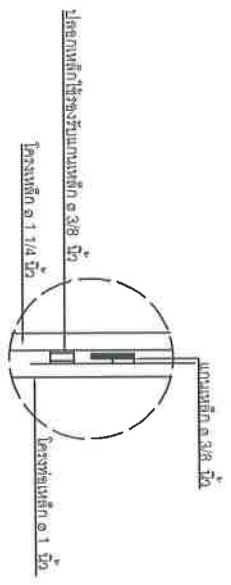
โครงการศูนย์นำพลังงานแสงอาทิตย์สู่ชุมชน		วิศวกรโยธา
แบบมาตรฐานโครงสร้างรับแผงเซลล์แสงอาทิตย์		นายสุภาพ จงสุทัศน์ ส.บ.1531
อนุมัติ		นายเชนโก ศิริทองธรรม ส.ท.ก. 5381
แบบเสร็จ		วิศวกรเครื่องกล
แบบแผ่นที่ 4		นายชยันต์ วัฒนานุกูล ส.ท.ก. 15878



แบบถังเหล็ก
ขนาดฐาน 1:100

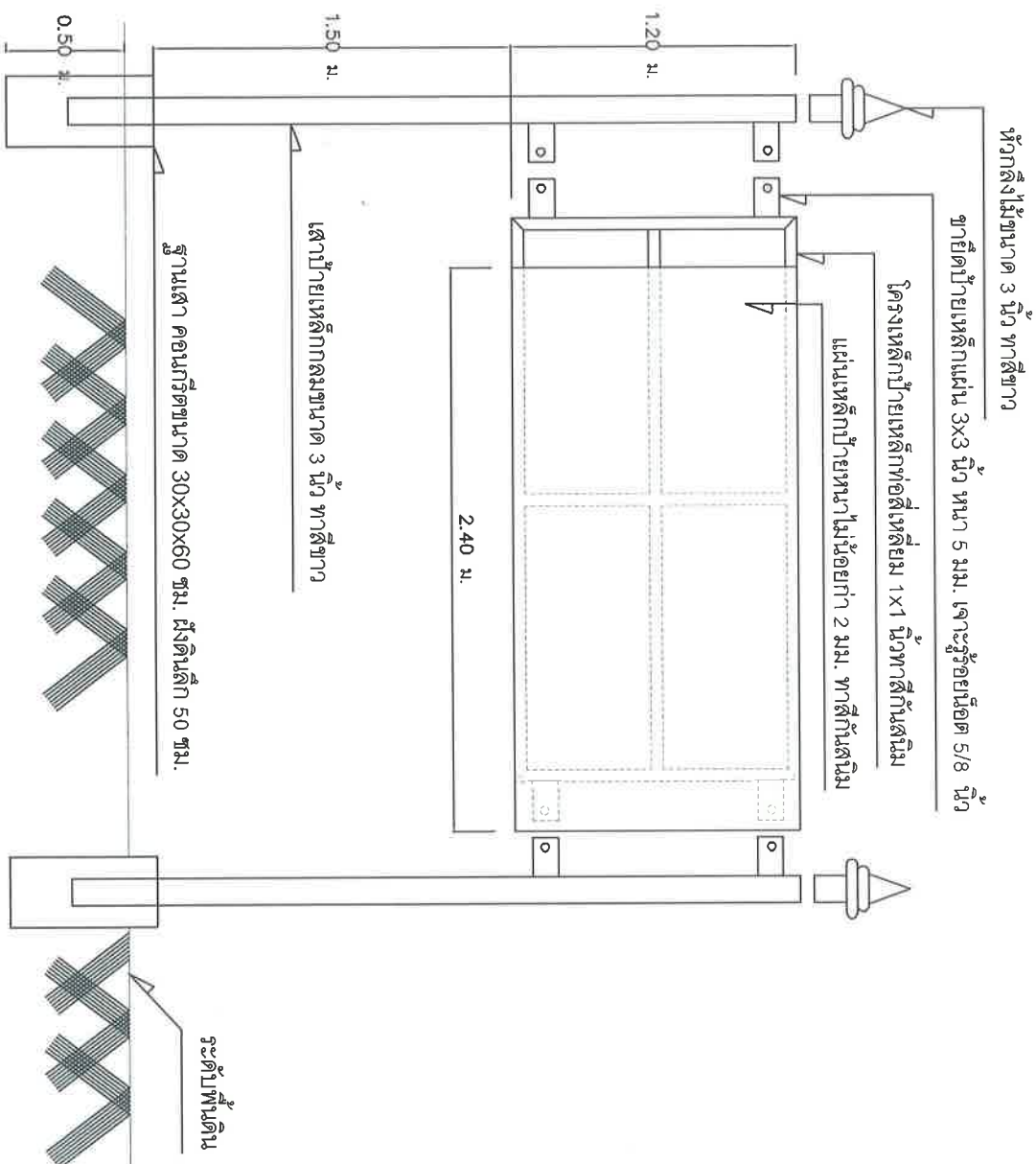


แบบถังเหล็ก
ขนาดฐาน 1:100



รูปขยาย ก
ขนาดฐาน 1:50

โครงการศูนย์พลังงานแสงอาทิตย์สุโขทัย	
แบบแสดงอาคารชาย และประตู	วิศวกรโยธา นายสุพัฒน์ จ. ทรัพย์สุข. สม. 1 631
สถาปนิก	นายอภิรักษ์ ศรีทองธรรม. สม. ๑ ๑๖๑
แบบสถาปัตย์	วิศวกรโยธา นายอภิรักษ์ ศรีทองธรรม. สม. ๑ ๑๖๑
แบบแปลนที่ ๕	นายอภิรักษ์ ศรีทองธรรม. สม. ๑ ๑๖๑



โครงการสูบน้ำพลังงานแสงอาทิตย์ด้วยแสง	
แบบแสดงรายละเอียดโครงการ	วิศวกรสถาปัตย์
อนุมัติ	นายสุพจน์ ศรีรัมย์ สม.11531
แบบเสร็จที่	วิศวกรผู้จัดทำ นายสุพจน์ ศรีรัมย์ สม. 5381
แบบแผ่นที่ 7	วิศวกรตรวจสอบ นายอำนาจศักดิ์ วัฒนมา อก. 15678