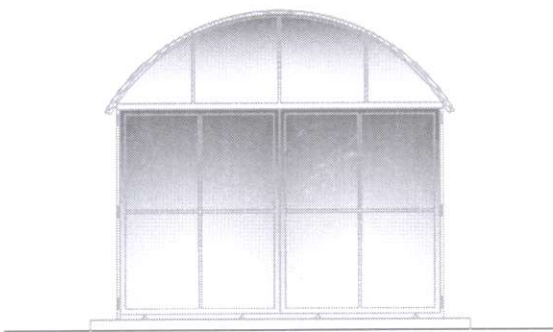




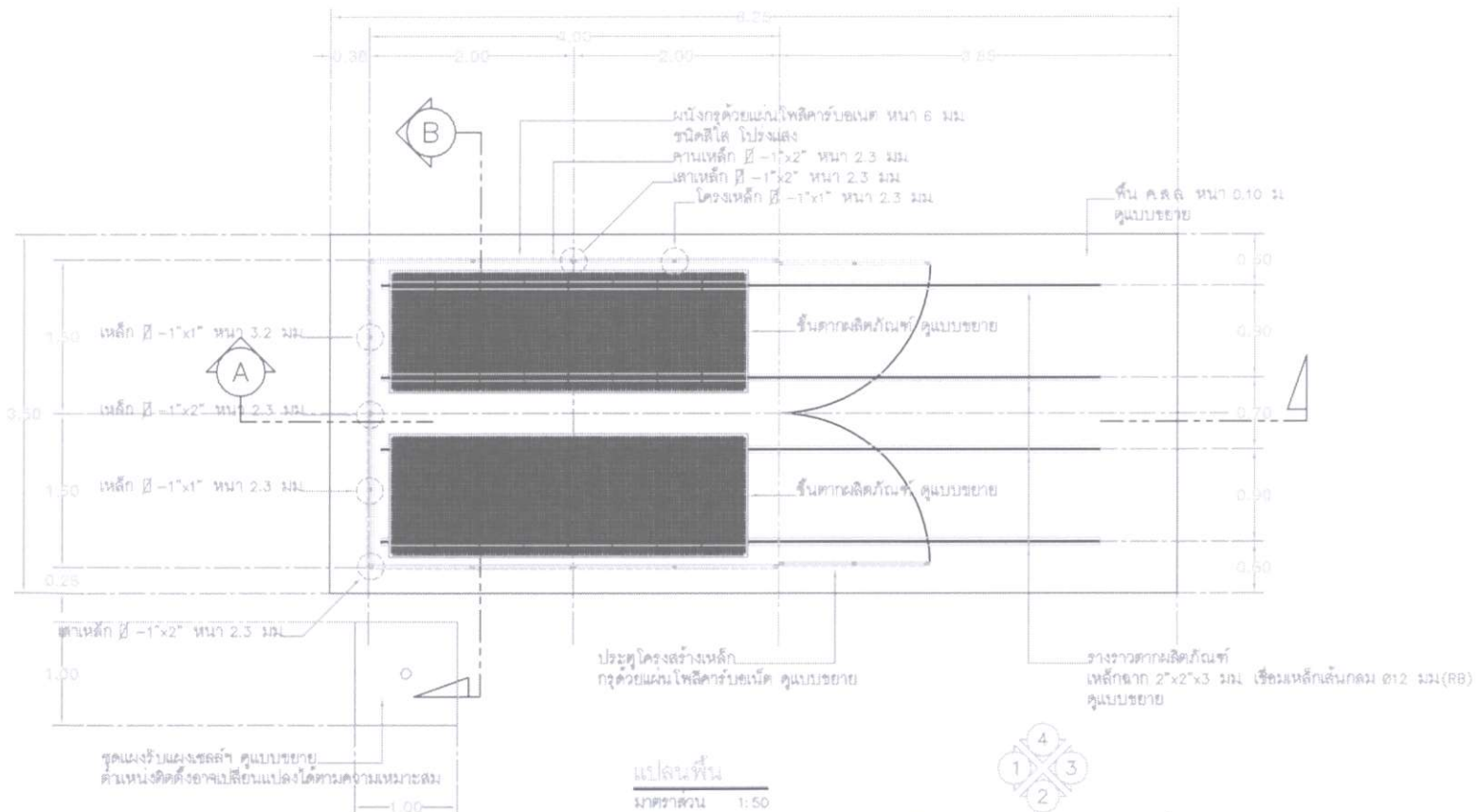
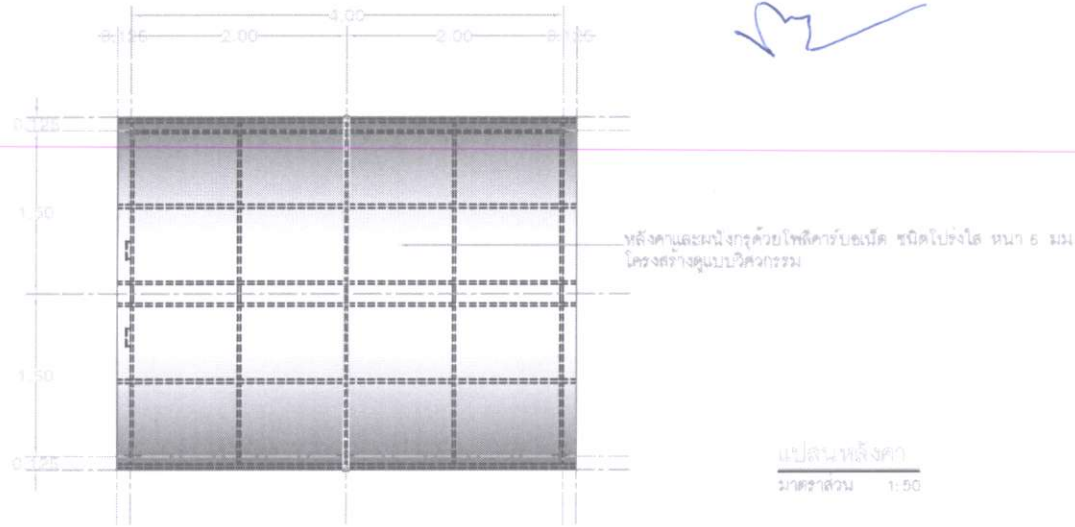
กระทรวงพลังงาน
MINISTRY OF ENERGY



โครงการส่งเสริมและเพิ่มประสิทธิภาพพืชเศรษฐกิจและพัฒนาคุณภาพผลิตภัณฑ์สินค้าเกษตร

แบบโรงอบแห้งพลังงานแสงอาทิตย์

งบประมาณตามแผนปฏิบัติการประจำปีของจังหวัดขอนแก่น
ปีงบประมาณ พ.ศ. 2561



สัญลักษณ์แสดงทิศทางการมองรูปด้าน

กระทรวงพลังงาน
MINISTRY OF ENERGY

โครงการพัฒนาระบบผลิตไฟฟ้าพลังงานทดแทน
และพลังงานสะอาด (Renewable Energy Development Project)
พัฒนาระบบผลิตไฟฟ้าพลังงานทดแทน (Renewable Energy Development Project)

แบบก่อสร้าง

บริเวณ ศาลาพักผ่อนและ ก่อสร้าง

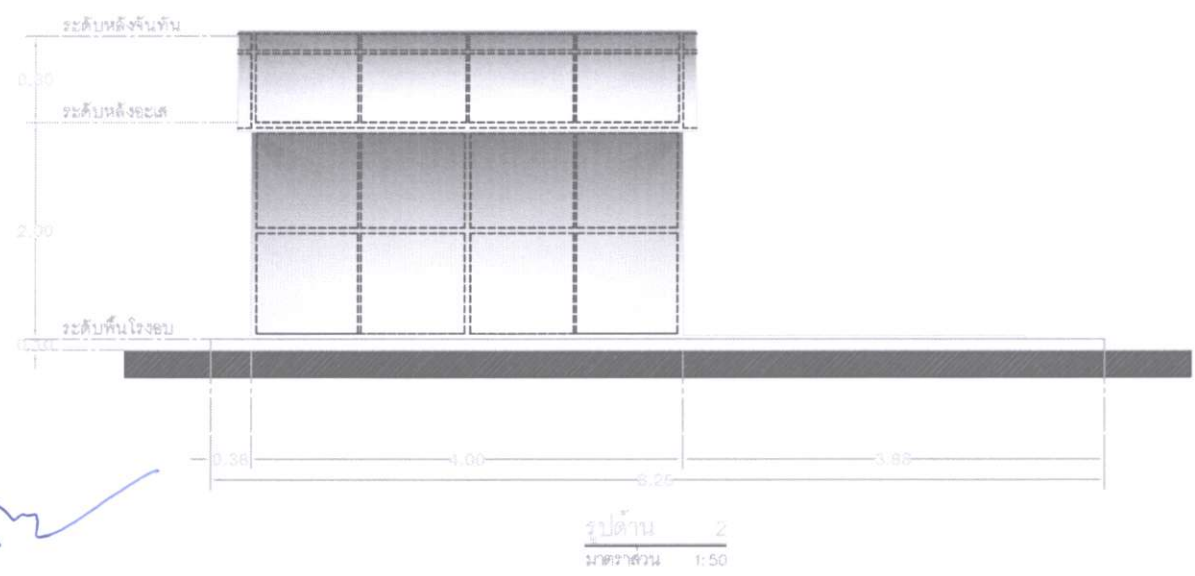
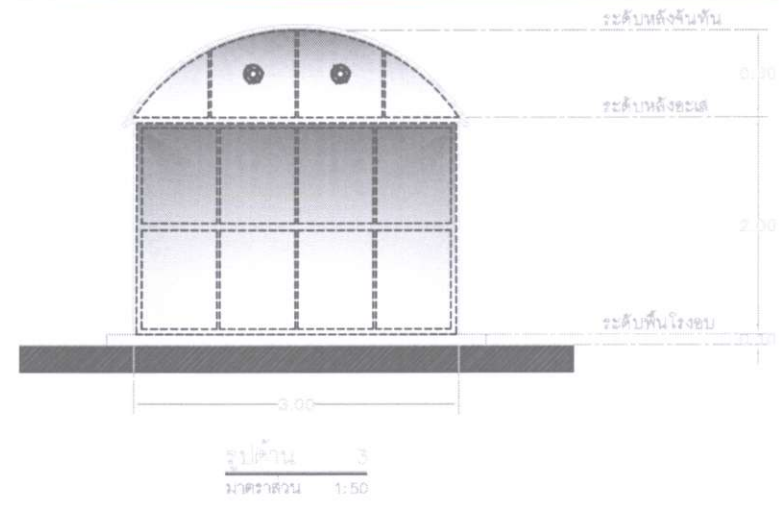
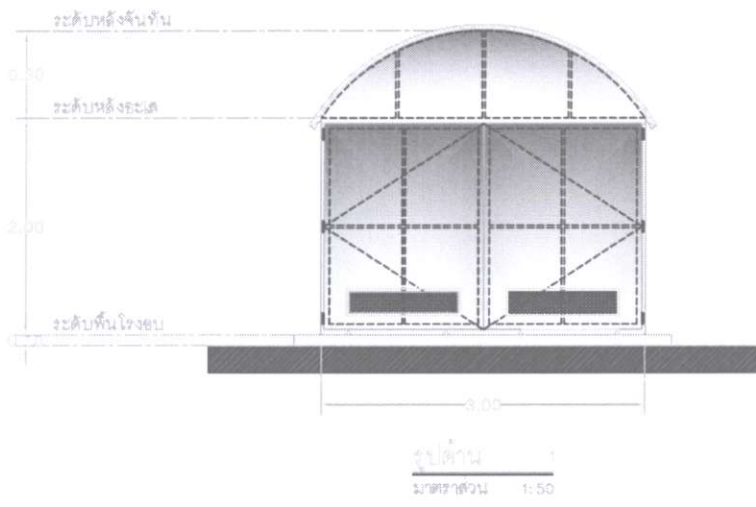
บริษัท ก่อสร้าง/นักวิชาชีพ
ศูนย์วิจัยและพัฒนาพลังงานทดแทน
สำนักงานพลังงานทดแทน ก. 1

แบบแสดง
- แปลนพื้น


แบบสถาปัตย์
สพจ. ขก. 0.3

แบบทั้งหมด
จำนวน = ๗๖

ระบบในแบบนี้เป็นลิขสิทธิ์ของ บริษัท ก่อสร้าง/นักวิชาชีพ
สงวนลิขสิทธิ์



M


 กระทรวงพลังงาน
 MINISTRY OF ENERGY
 สำนักงานพลังงานภาค 1
 101 ถนนวิภาวดีรังสิต แขวงสามเสนใน เขตพญาไท กรุงเทพมหานคร 10400
 โทร. 02-2562000 โทรสาร 02-2562001


นางสาวสียง
 วิศวกรเครื่องกลและสถาปนิก

บริษัท กู/นิกโซลา
 222 หมู่ 10 ต.บ้านใหม่ อ.เมือง จ.นนทบุรี
 โทร. 02-511-1111 โทรสาร 02-511-1112

แบบร่าง
 - รูปด้าน 1, 2, 3

แบบร่างที่
 สทพจ.ชก. 03

แบบที่ทั้งหมด
 จำนวน 7 แบบ


 2
 7

ร่างแบบนี้เป็นลิขสิทธิ์ของสำนักงาน
 วิศวกรรมเครื่องกลฯ

หลังคาแบบจั่วครึ่งวงกลม โฟลิดาร์ขนาดหนา 6 มม. ชนิดสีดอ ไร่แดง
 แผงเหล็ก 8'-1"x1" หนา 2.3 มม.

ฐานกันน้ำเหล็ก 8'-1"x1" หนา 2.3 มม. สัดโด้ตามแบบ

ผนังวงจั่วครึ่งวงกลม โฟลิดาร์ขนาดหนา 6 มม. ชนิดสีดอ ไร่แดง

อะลูมิเนียมเหล็ก 8'-1"x2" หนา 2.3 มม.

ผนังวงจั่วครึ่งวงกลม โฟลิดาร์ขนาดหนา 6 มม. ชนิดสีดอ ไร่แดง

ชั้นตากผลิตภัณฑ์ คูแบบขยาย

ประตู คูแบบขยาย

รางวางจาก เซรามิคเคลือบเหล็ก พื้น ค.ส.ล. คูแบบขยาย

รูปตัด
 ม.คพ.ว.ส.น. 1:40

ระดับพื้นชั้น

0.70

ระดับหลังคา

พัดลมดูดอากาศขนาด 28" AC. 20 W ติดตั้งกับกระบอก 5'x1'x2' วัสดุอะลูมิเนียม-ปิดแบบบานเกร็ด พลังงานแสงอาทิตย์

2.00 โคมเหล็กผนัง 8'-1"x2" หนา 2.3 มม.

ผนังวงจั่วครึ่งวงกลม โฟลิดาร์ขนาดหนา 6 มม. ชนิดสีดอ ไร่แดง

ระดับพื้นโรงรถ

0.30

2.00

0.20

หลังคาแบบจั่วครึ่งวงกลม โฟลิดาร์ขนาดหนา 6 มม. ชนิดสีดอ ไร่แดง

แผงเหล็ก 8'-1"x1" หนา 2.3 มม. ฐานกันน้ำเหล็ก 8'-1"x1" หนา 2.3 มม. สัดโด้ตามแบบ

พัดลมดูดอากาศขนาด 28" AC. 20 W ติดตั้งกับกระบอก 5'x1'x2' วัสดุอะลูมิเนียม-ปิดแบบบานเกร็ด พลังงานแสงอาทิตย์

อะลูมิเนียมเหล็ก 8'-1"x2" หนา 2.3 มม. ผนังวงจั่วครึ่งวงกลม โฟลิดาร์ขนาดหนา 6 มม. ชนิดสีดอ ไร่แดง

ชั้นตากผลิตภัณฑ์ คูแบบขยาย รางวางจาก เซรามิคเคลือบเหล็กสีดอเงิน เหล็กฉาก 2"x2" เชื่อมเหล็กขนาดหนา 2 มม. (RS) คูแบบขยาย 1

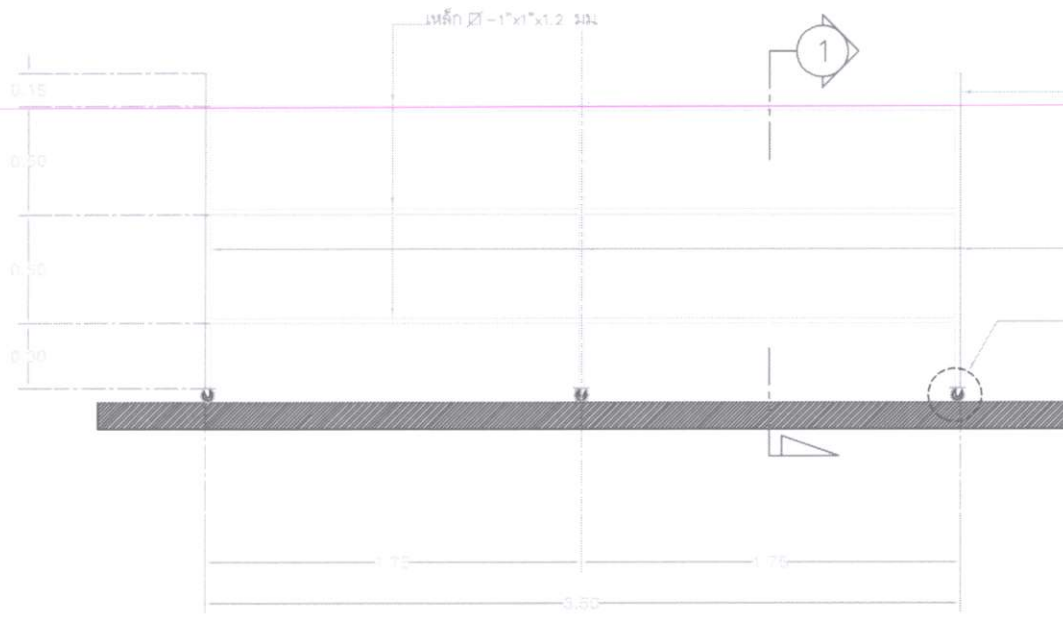
เหล็กฉาก 2"x2"x3 มม. ชุดเหล็ก ขนาด 28'-1/2"

เหล็กเส้น ขนาด 100x100x6 มม. เชื่อมติดกับชุดเหล็ก

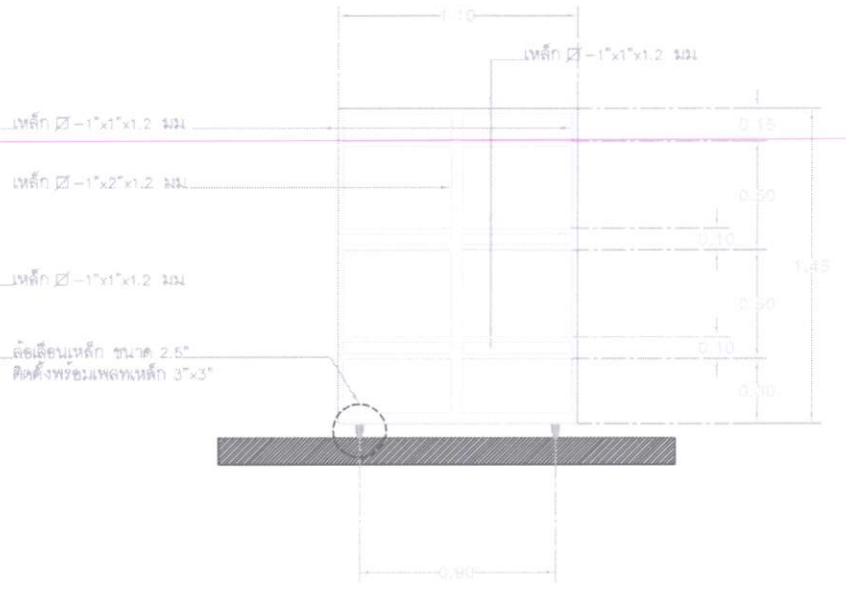
เหล็กเส้นขนาด 212 มม. เชื่อมติดกับเหล็กฉาก ทุกระยะ 0.50 ม.

เหล็กเส้นอยู่ในพื้น ค.ส.ล. เชื่อมติดกับเหล็กฉาก ทุกระยะ 1.00 ม.

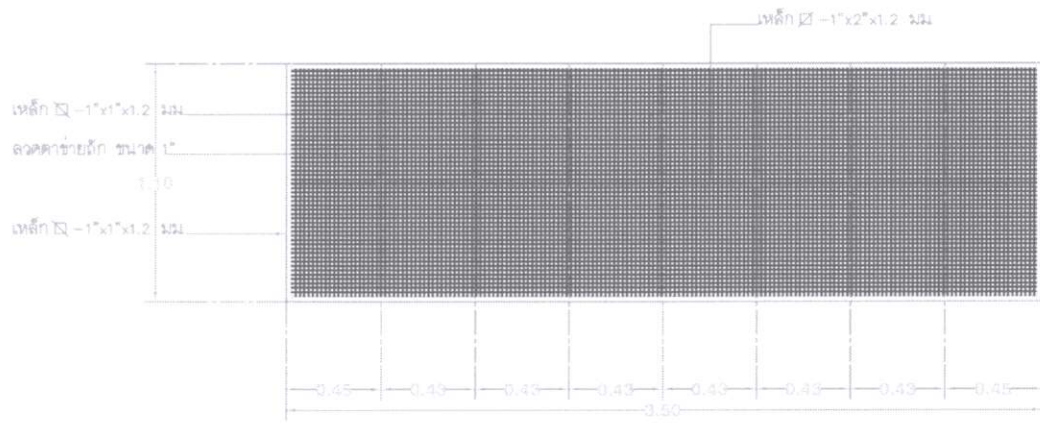
แบบขยาย
 ม.คพ.ว.ส.น. 1:5



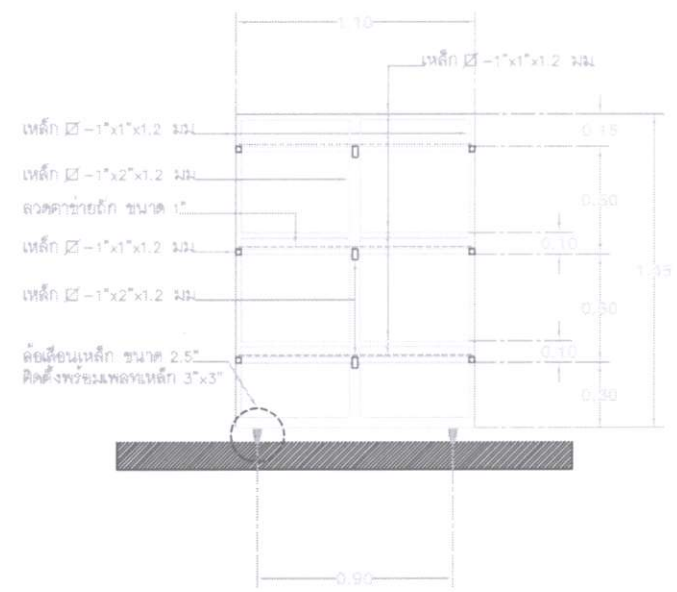
รูปตั้งบานข้าง
มาตราส่วน 1:25



รูปตั้งบานหน้า
มาตราส่วน 1:25



แปลนชั้นตากผลิตภัณฑ์
มาตราส่วน 1:25



รูปตัด
มาตราส่วน 1:25

กระทรวงพลังงาน
MINISTRY OF ENERGY

กรมส่งเสริมการค้าระหว่างประเทศ
กระทรวงพาณิชย์
ศูนย์บริการส่งเสริมการค้าระหว่างประเทศ
กรุงเทพฯ, ส.ศ. ๑๐๓

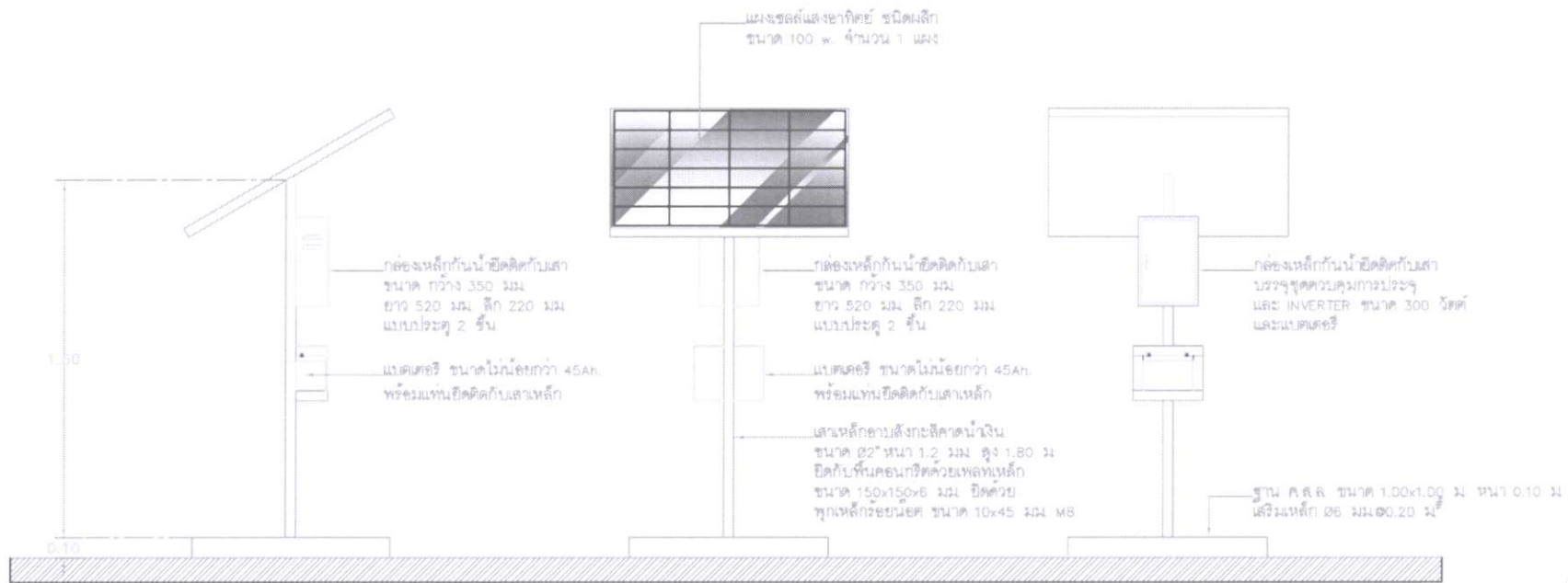
แบบร่าง
โรงเรียนวิศวกรรมช่างเทคนิค

บริษัท กูแอนด์โซลาร์
เลขที่ ๖๖๖ หมู่ ๖ ตำบลหนองปรือ
อำเภอบางพลี จังหวัดสมุทรปราการ ๑๐๖๑๓

แบบแปลน
-แบบขยายชั้นจุดตากผลิตภัณฑ์

แบบสรุท สหจ. ชก. 03	5 7
แบบที่ทั้งหมด ๑๕๖๖ / ๑๖๖๖	

จะดำเนินการแก้ไขหากมีข้อผิดพลาดในส่วน
ที่แจ้งไว้โดยผู้จัดทำแบบ




รูปตั้งด้านข้าง
มาตราส่วน 1:25

รูปตั้งด้านหน้า
มาตราส่วน 1:25

รูปตั้งด้านหลัง
มาตราส่วน 1:25

แบบแสดงอุปกรณ์แผงเซลล์แสงอาทิตย์


กระทรวงพลังงาน
MINISTRY OF ENERGY

สำนักงานบริหารโครงการพลังงานทดแทน
 151 ซอยสุขุมวิท 111 แขวงคลองเตยเหนือ เขตวัฒนา กรุงเทพมหานคร 10110
 โทร. 02-2542400 โทรสาร 02-2542401
 E-mail: ppa@pet.go.th

แบบก่อสร้าง

โครงการ ชำนาญนิคมเกษตรอินทรีย์

ปรับปรุง/แก้ไขจาก

แบบก่อสร้างครั้งที่ ๑๓๕๓๒๕๑๕
วันที่ ๑๖/๐๖/๒๕๖๓

แบบแสดง

- อุปกรณ์แผงเซลล์แสงอาทิตย์

แบบกระดาษ สททจ. ชก. 01	<div style="border: 1px solid black; border-radius: 50%; width: 40px; height: 40px; margin: 0 auto; display: flex; align-items: center; justify-content: center;"> <div style="border: 1px solid black; border-radius: 50%; width: 20px; height: 20px; margin: 0 auto; display: flex; align-items: center; justify-content: center;">6</div> <div style="border: 1px solid black; border-radius: 50%; width: 20px; height: 20px; margin: 0 auto; display: flex; align-items: center; justify-content: center;">7</div> </div>
แบบพิมพ์หมด จำนวน ๑๓ แผ่น	

รายละเอียดทั่วไปให้ดูจากผังและเขียนแบบฉบับอื่น
ซึ่งมีใช้ประกอบแบบ

